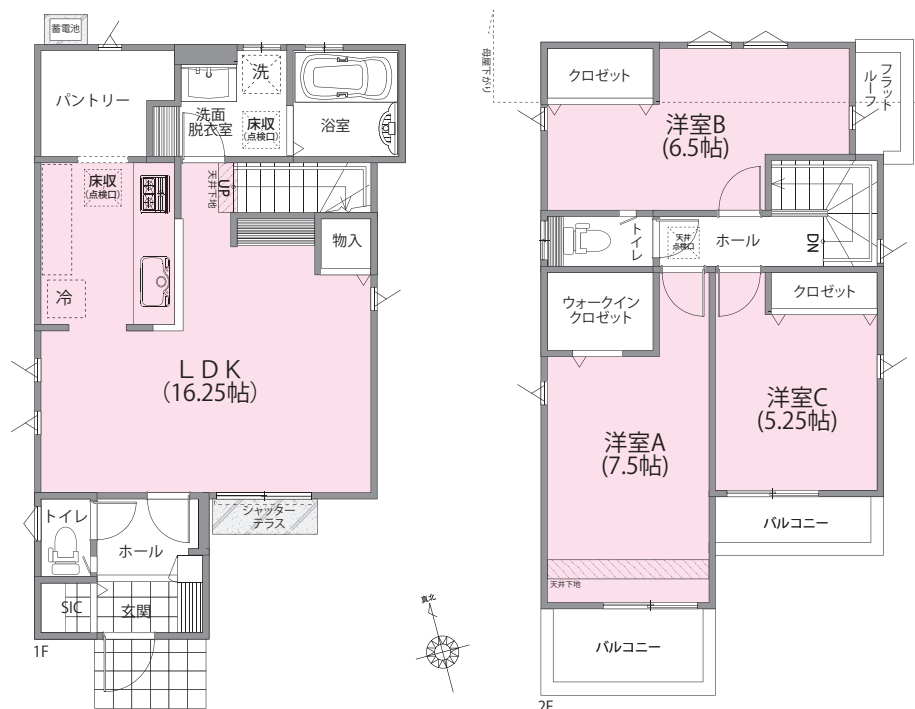




おかげ様で最終1棟となりました！
建物完成！内覧できます！！

No.12
Floor Plan
3LDK

◆敷地面積 100.06㎡ ◆延床面積 90.66㎡
【建築確認番号：第25UD11T建00080号】



【物件概要】 ■所在地／東京都昭島市玉川町5-938-8他(地番)東京都昭島市玉川町5-16以下未定(住居表示) ■交通／JR青梅線「中神」駅徒歩7～9分 ■土地権利／所有権 ■地目／宅地 ■都市計画／市街化区域 ■用途地域／第一種低層住居専用地域、第一種中高層住居専用地域 ■建ぺい率／40%、60% ■容積率／80%、200% ■法制限／第一種高度地区・第二種高度地区・準防火地域 ■土地面積／実測面積：100.06㎡(30.26坪) ■建物面積／90.66㎡(27.36坪) ■建物構造／木造サイディング張不燃カラーベスト葺き2階建て ■建築確認番号／第25UD11T建00080号 ■完成／2025年9月 ■引渡／相談 ■総棟数／全12棟 ■今回販売棟数／1棟 ■接道／南側公道幅員約3.4m～3.41m(セットバック含む)、北側公道幅員約5.0m ■設備／公営水道、公共下水、都市ガス ※図面と現況が異なる場合は、現況を優先いたします。